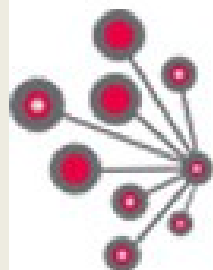


Az MTMT intézményi kezelése

2011 március 10



**Magyar Tudományos
Művek Tára**

Az MTMT céljai

- A tudományos publikációk (sok típus) és idézetek országos, teljes körű bemutatása, nyilvántartása
- Információk nyilvánossága
- Teljes szövegű közleményekhez „katalógus”
- Ablak a magyar tudományossághoz (angol változat)
 - *Például részvétel a WorldWideScience.org-ban*
- Hiteles, átvehető és hivatkozható mindenütt
 - doktori iskolák, MTA, OTKA, NKTH pályázatoknál
- Intézményben
 - saját Honlapján bemutatatható
 - intézményen belüli értékelés
 - tudományos *vezetői információs rendszer*

A MTMT Felügyelő Testület összetétele

- Magyar Akkreditációs Bizottság
- Magyar Rektori Konferencia
- Magyar Tudományos Akadémia
- Országos Tudományos Kutatási Alapprogrammok
- Nemzeti Erőforrás Minisztérium
- MTA Doktori Tanács
- (Nemzeti Kutatási és Technológiai Hivatal)
- Program Tanács elnöke
- Program Tanács képviselői

Tanácskozó tagok

- Szakbizottságok elnökei
- MTA Könyvtár
- MTMT Koordinációs Osztály
- MTA Kutatásszervezési Intézet

Szervezési forma

- önkéntes együttműködés,
- akadémiai gesztorságú,
- minden szervezet saját adatkezelését végzi,
- a helyi költség helyileg,
- a közös költségek közösen,
- közös minőség biztosítással, működési renddel.

Bibliográfiai adatbázisok idézettség nyilvántartással (2009)

- TPA
- KPA
- SZBK
- **BME-PA**
- KOKI
- ?
- Tudományos Publikációs Adattár
- Köztestületi Publikációs Adattár
- Kutatóközponti Publikációs Adattár
- BME Publikációs Adattár
- Intézeti Publikációs Adattár

További bibliográfiai adatbázisok
idézettség nyilvántartás ???

Különbségek

- TPA

- Helyi adatelőkészítés, központi adatbevitel
- Bevitel előtti központi ellenőrzés

- Láthatóság, késleltetve, központi döntésre
- Teljességi időpont?

- Típus= xx, besorolás=yyy
- Jelleg=

- MTMT

- Online adatbevitel

- Több szintű ellenőrzés
 - Helyi
 - Központi (későbbi)

- Azonnali láthatóság, ha azt választjuk
- Teljességi időpont szerzőnként, intézményenként
- Típusok, besorolás típusonként több, jelleg több

Különbségek (II)

- TPA

- Nincs életmű kezelés
- Közvetett módosítás
- Egyszeri intézményi felelősség
- Bevitelköz központi ellenőrzés
- Full text hozzáférés nincs

- MTMT

- Szerzői **életmű** kezelés
- **Közvetlen** adminisztráció
- Folyamatos **intézményi felelősség**
- **Hitelesítés**
- Full texthez hozzáférés

A jelen és a jövő

- **A Magyar Tudományos Művek Tára (MTMT)**
 - egyesítette a TPA és a KPA funkcióit, átveszi adataikat, biztosítja a megszokott szolgáltatásokat
 - működési területe a magyar tudományosság
 - >22 felsőoktatási intézmény a törzstagok között
 - adatszolgáltatás:
 - MTA kutatóhálózati szinten kötelező
 - egyéni kutatók életműve is szerepelhet benne
 - szervezett minőségbiztosítással működik
 - Igényli MTA, OTKA, ODT, Bolyai pályázat, egyetemi tanári pályázat
- **Tudományos repozitóriumok**
 - MTA REAL (Repository of the Academy's Library)
 - az MTA Könyvtárában (az MTA kutatóhálózata és az OTKA feladatait segíti)
 - Hungarian Open repositories (HUNOR) egyesületben tömörültek

Előnyök

- Áttekinthető nyilvántartást biztosít
- Adatvagyon ismerete, nyilvános bemutatása
- **Törvényes kötelezettség** teljesítése egyetemekenél, szervezett, standardizált, maradandó formában:
- Szervezeti haszon, a belső tudományos teljesítmény nyilvántartása, felhasználhatósága
- VIR Egyetemi vezetői információs rendszer része lehet
- AVIR – vezetői információs rendszer – az MTMT-ből lehet majd adatokat szolgáltatni
- Átvehető szervezési modell, tapasztalat.
- A tudományos teljesítmény **egyéni arculattal** történő prezentálása lehetséges
- **Külföldre** egységes, hiteles, angol nyelvű megjelenítés,
 - pl. www.worldwidescience.org számára megjelenítheti a magyar tudományosságot

Új lehetőségek

- Professzionális feltöltési technikák
- Átvétel magyar vagy külföldi Open Access repozitóriumokból
- Automatikus adat-összevetés nemzetközi adatbázisok adataival:
 - Medline,
 - Web of Science,
 - Scopus, Scirus
 - Google Scholar, stb
- adatkonverzió és feltöltés Word-ből kiindulva
 - Meghatározott esetekben és feltételekkel

Adatbevitel a KPA-MTMT rendszerében

Segítség	Szerkesztés		
<p>Értékelő lista</p> <p>Belépve a keresőben látszó lista</p> <p>Publikus (keresőben látszó) lista</p> <p>Munkásság</p>	<p>Válogatott publikációk listái:</p> <p>ODT/MAB ▾</p> <p>Mutasd</p>	<p>Elvégzésre váró szerzői teendők: (saját/társszerző)</p> <p>Frissít</p>	<p>jóváhagyat</p> <p>hozzárende</p> <p>hiányos ad.</p> <p>feltételes h</p>
Javítható szerzői lista			
Szerkesztés - Korlátozás nélküli adatfelvitel			
Közlemények bevitele		Idézők bevitele	
<ol style="list-style-type: none">1. Társszerzők által felvitt közlemények magamhoz rendelése2. Mycite áttöltés, ha van máshol készült file3. Import adatbázisokból4. Saját felvitelű közlemények magamhoz rendelése5. Kézi közleményfelvitel6. Duplumellenőrzés		<ol style="list-style-type: none">7. Szerzőtársak által felvitt idézők elfogadása8. Idézőimport adott közleményekhez9. Független/járatlan jelölés10. Import irodalomjegyzékkel11. További jelölések ha kell (hazai/nemzetközi)12. Kézi idézőfelvitel13. Duplumellenőrzés	
A programról		Az adatbázis adminisztrátora: MTA-KPA@mail.iif.hu	

REAL - az MTA Könyvtárának Repozitóriuma



[Kezdőlap](#) | [Információ](#) | [Böngészés év szerint](#) | [Böngészés tárgy szerint](#) | [In English](#)

[Belépés](#) | [Felhasználói regisztráció](#)

REAL - az MTA Könyvtárának Repozitóriuma

A REAL az OTKA által támogatott kutatási programok keretében készült publikációk teljes szövegű anyagát tartalmazza. Üzemeltetője a [Magyar Tudományos Akadémia Könyvtára](#)

Atom RSS 1.0 RSS 2.0

[Új feltöltések](#)
Az elmúlt héten feltöltött publikációk anyagának megtekintése.

[Keresés a repozitóriumban](#)
Keresés bővített lehetőségekkel. Gyorskereséshez a lap felső részén található mező használható.

[Böngészés a repozitóriumban](#)
Tárgy szerinti böngészés a repozitórium tartalmában.

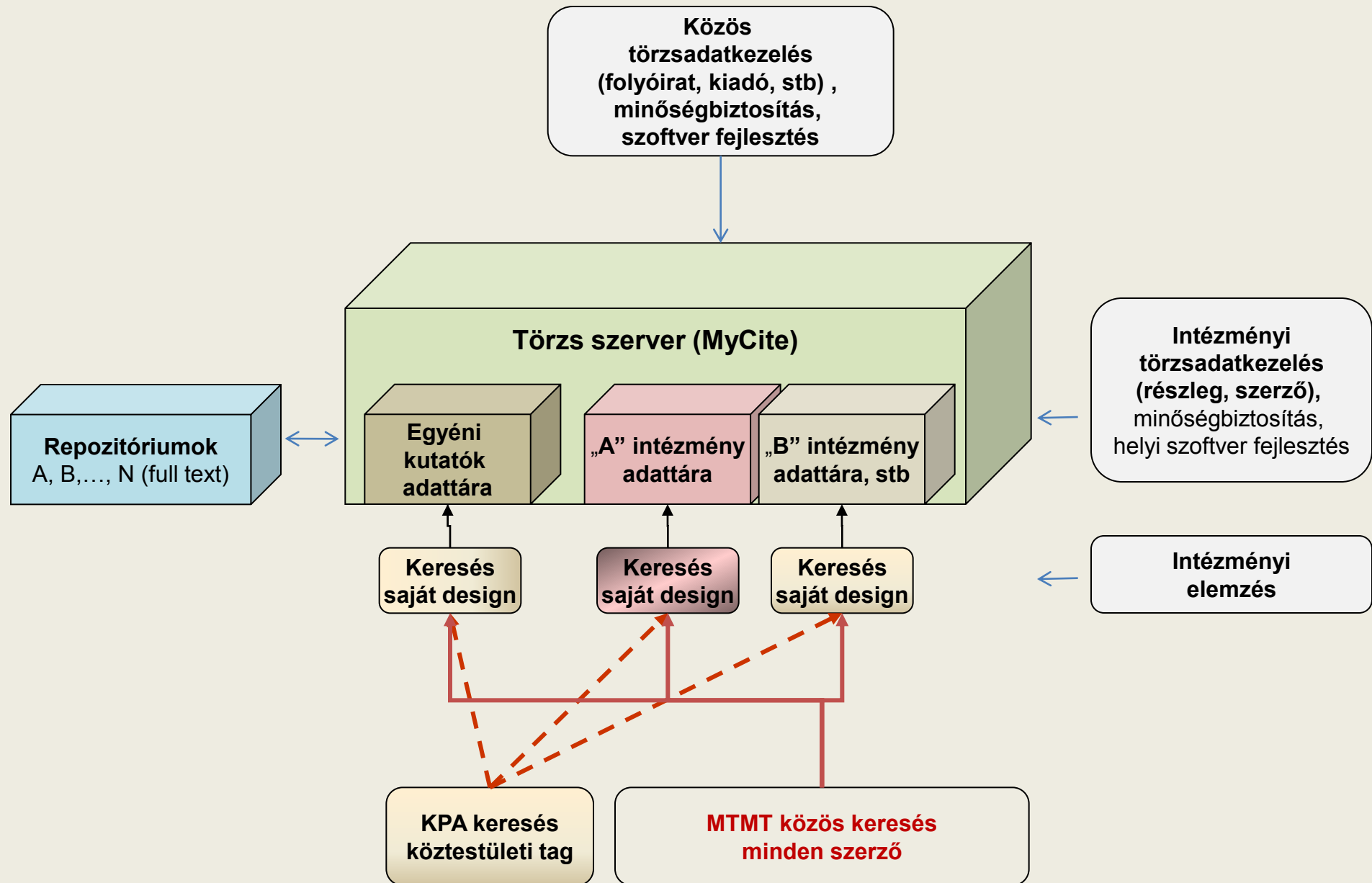
[Információ a REAL-ról](#)
Bővebb információk a repozitóriumról.

MTMT – Mekkora feladat?

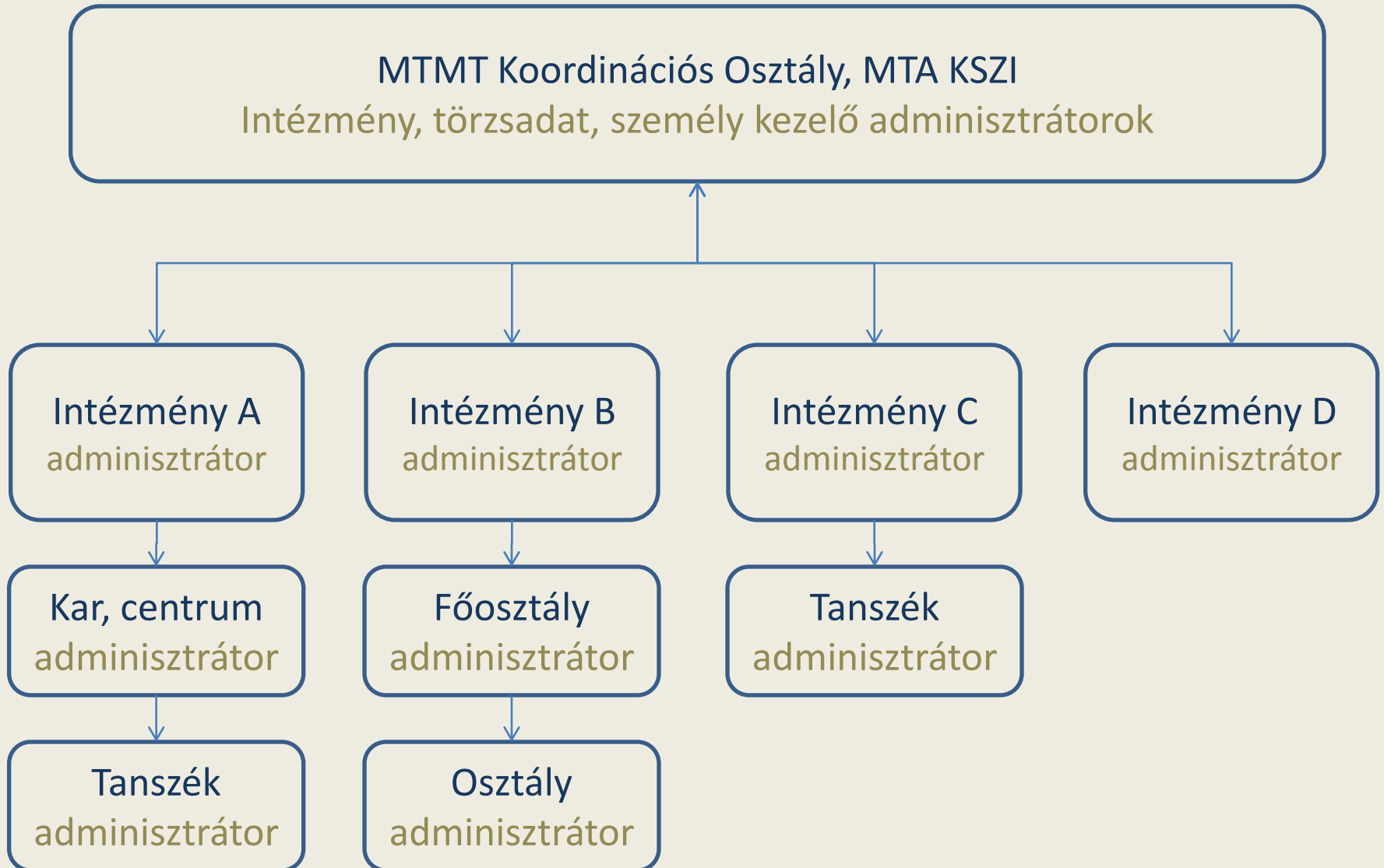
Becslés:

- Magyarországon kb. 24000 kutató
- Egy kutató: átlagosan 50 közlemény, 200 idézet
- Egy rekord: 5 perc
- $24000 * 250 * 5 = 30$ millió perc = 260 ember*év
- Évi 50.000 új közlemény = 17 ember*év
- Feltöltés: kutatónként 20 óra munka
- Fenntartás: kutatónként évente 10 perc, max 2 óra!
- **Nem érdemes kutatónként szervezni...**
- Nagy feladat de nem reménytelen 😊
- A jó szervezésnek kulcsszerepe van

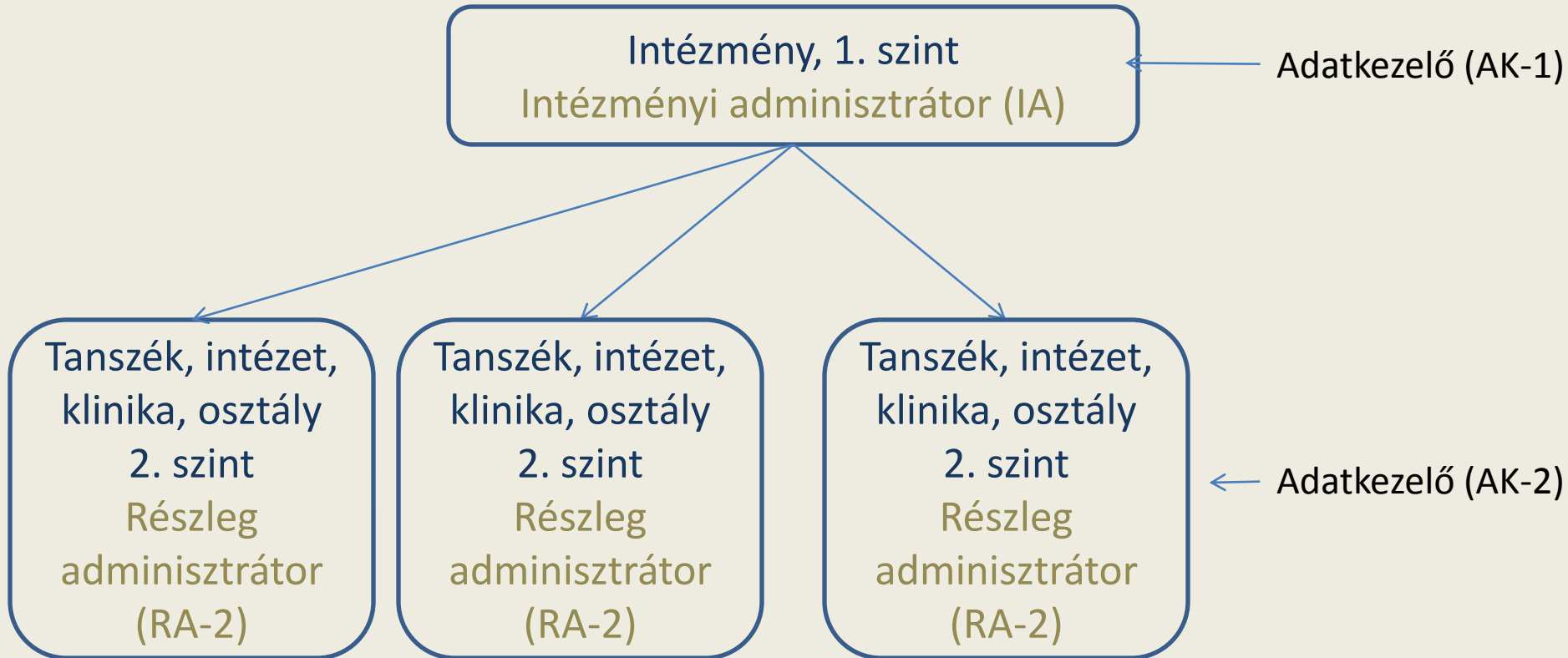
Informatikai szervezés



MTMT általános szervezési modell

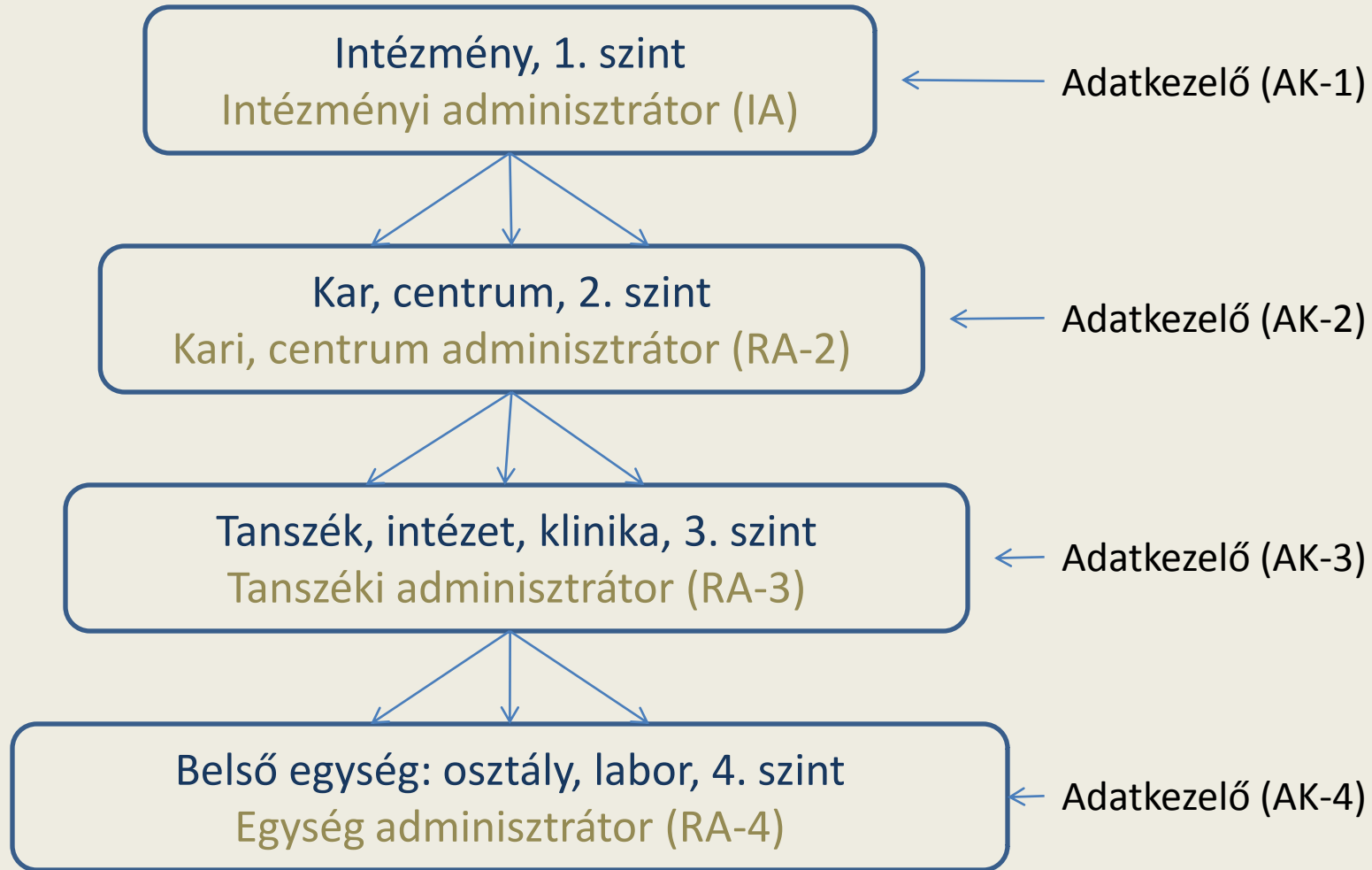


Intézményi szervezési modell, 2 szintű



Második szinten több részleg,
minden részlegnél lehet adminisztrátor és adatkezelő

Intézményi szervezési modell, sok szintű

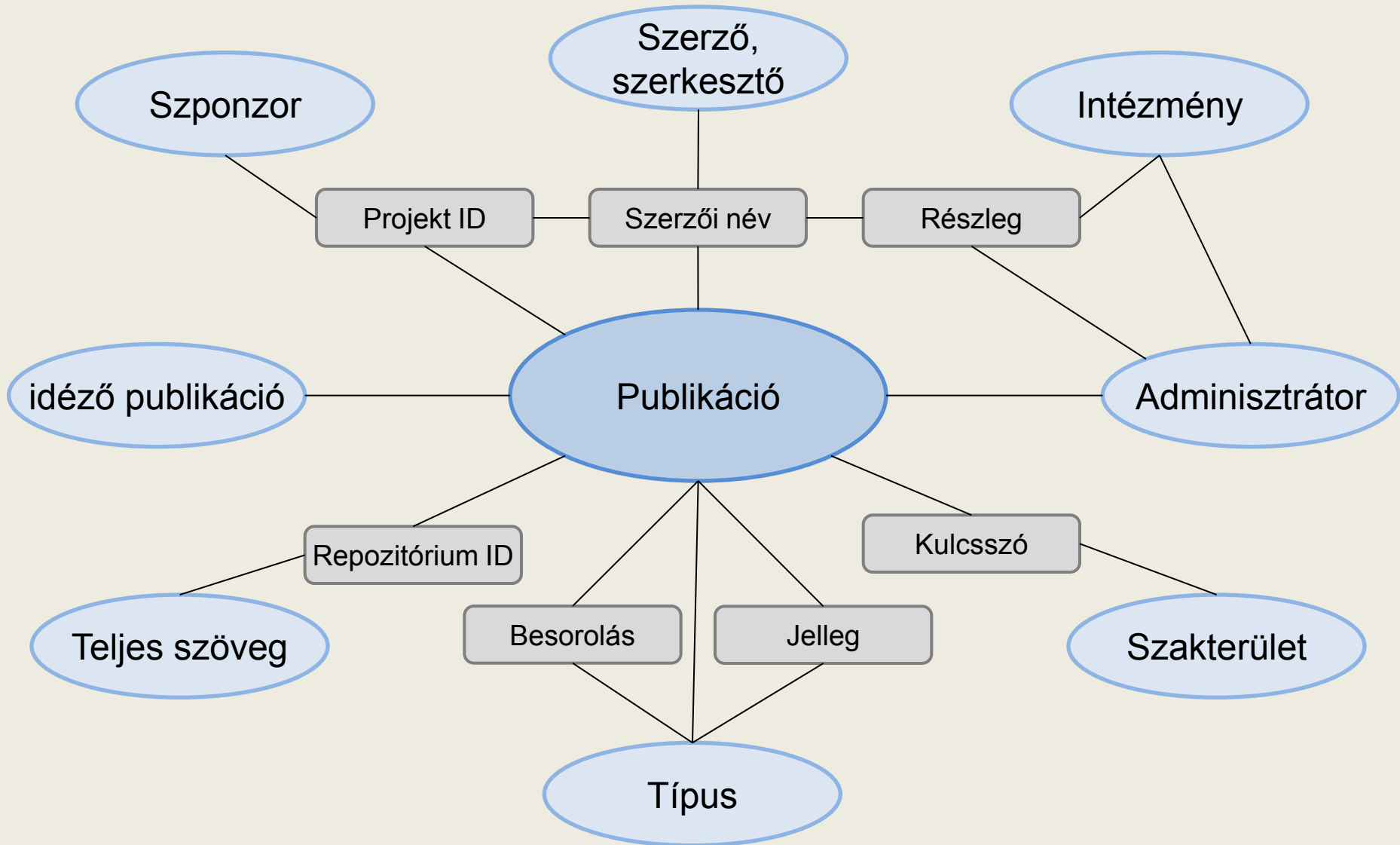


Sok szinten, sok részleg,
minden részlegnél lehet adminisztrátor, adatkezelő

Szokatlan nehézségek, megoldások

- Az MTMT céljaiból következik, hogy
 - minden publikáció egyszer forduljon elő
 - minden publikáció az összes tulajdonosnál megjelenjen
 - a hitelesség feltétele az egységesség a törzsadatokban
 - az elosztott adatkezelés és felelősség jó országos és intézményi szervezést feltételez
 - az országos, az intézményi és a szerzői érdekek összhangjának megfelelően kell működni
- A részletes ismertetés könnyebben érthető, ha közben a célokra is gondolunk
- Az adatszerkezet összetett, sok elemi rekord kapcsolatából áll össze egy publikáció leírása

Adatszerkezet főbb logikai elemei



Hosszú távú előnyök - adatbevivőknek

- Standardizált rendszer
 - szervezett (központi) segítség,
 - karbantartás
 - fórum, gyakori kérdések
 - eszmecsere, hasonló feladatú emberekkel
 - sokféle import
 - hitelesítés, ellenőrzési lehetőségek
 - importálás sokféle formátumban

Egy szerző adatainak kezelése (vázlat)

- Publikációk
 - Mi van bent már az MTMT-ben?
 - Mit kell máshonnan átvenni, importálni?
 - Mit kell kézzel bevinni?
- Idéző publikációk
 - Mit lehet átvenni? (WOS, Scopus, etc)
 - Mit kell kézzel bevinni?
 - Jelölni függetlent, hazait, eredetet.
- Ellenőrzés, jóváhagyás
 - Átnézés, hiánypótlás, duplumok kezelése
 - Hitelesítés

Költségek

- Szervezési, bevezetési költségek
 - A szervezeten belüli feladatok
- Munkaerő szükséglet
 - kb.1 fő/1000 kutató, fenntartáshoz, könyvtáros képzettség
 - Példa: egy 60 fős kutatóintézetben 1 képzett könyvtáros 2-4 heti munkája feltölti az éves adatokat
 - Létrehozáshoz több erőforrás, attól függően, hogy visszamenőlegesen meddig tervezik kiépíteni.
 - Lehet szervezet specifikus
- Közös költségek
 - Kb 2000 Ft/kutató
 - Becslés: nagyobb szervezeteknél évi 1-6 millió Ft között
- Forrásbevonás
 - TÁMOP kiemelt kormányprojekt lehet
 - Szoftver megújítás
 - Adatfeltöltési támogatás (kutatószám arányosan)
 - AVIR illesztés költségeit kívülről

Finanszírozás

- Az MTMT rendszere **önfinanszírozó** a nagyobb intézményi résztvevők szintjén
 - Minden partner a saját költségeit fedezi
 - Az MTMT a közös költségeket kutató-arányosan osztja fel, egy képlet alapján
- Kormányzati és / vagy pályázati finanszírozást is kívánunk bevonni
- Az intézményi belső finanszírozás
 - Az MTA kutatóhálózatában költséget nem hárít át, központosított részből fedezi a központi felügyeletet
 - Az intézetek mind maguk fedezik a saját nyilvántartási költségeiket

Felhasználás

- Intézményi, tanszéki, kórházi használat
 - évkönyvek , statisztikák
 - grafikonok, táblázatos összefoglalók
 - tudományos teljesítmény beszámoló
 - belső tudományos teljesítmény-értékelés
- Egyéni felhasználás
 - OTKA, MTA Bolyai ösztöndíj, MTA Doktora, MTA tagjelöltség, ODT akkreditáció, habilitáció, egyetemi tanári pályázat
 - „Kumulatív impakt”
 - Hirsch index

Figyelembe veendő

- Egyszeri nagyobb erőfeszítés kell a bevezetéshez
 - Egyedi megoldáshoz viszonyítva kevesebb erőfeszítés
 - Másutt jelentkezik, mint saját szervezés esetén, más formában
- Előítélet
 - több korábbi próbálkozás nehézkes volt, megbukott,
 - pl RESEDA, KPA kézi feltöltés, ezek az előítélet okai
 - Újratermelődik, ha nincs képzés, oktatás, segítség, szervezet
- A visszamenőleges nyilvántartáshoz
 - nincs mindenütt évekre visszamenő nyilvántartás,
 - el kell végezni az évek óta elhanyagolt feladatokat.
- Bevezetéshez
 - Csúcsvezetői akarat, és időnkénti figyelem, ellenőrzés
 - Sok oktatás
 - Jó szervezés

Munkaszervezési javaslat

szerzőnként (I. előkészítés)

- Publikációk, információk összegyűjtése,
 - Hiányos információk pótlása, begyűjtése
- Interneten elérhető publikációk számbavétel
 - Források áttekintése (WOS, Scopus, Google, stb)
- Szövegfájlban lévő saját jegyzetek kezelése
 - Interneten elérhető publikációk eltávolítása a fájlból
 - MTMT-ben meglévő információk eltávolítása a fájlból
 - Szövegfájl javítása
 - Konverzió feltölthető formátumba
 - Importálás
- Eredeti publikációk rendezése
 - Ami nincs meg más forrásból
 - Egyedi adatok bevitele
 - Kézi adatbevitel

Munkaszervezési javaslat

(II Publikációk)

Közlemények átvizsgálása

- Keresés, válogatás MTMT-ben, hozzárendelés-tulajdonbavétel
- Internetes forrásokból válogatás, letöltés
- Importálás MTMT-be
- Importált rekordok átvizsgálása
- Hiányos rekordokban adatpótlás
- Szerzőhöz rendelés
- Részleghez rendelés
- Hitelesítés ott, ahol ez lehetséges

Munkaszervezési javaslat

(III idézők kezelése)

- Csak nem-hiányos publikációhoz érdemes idézőket hozzácsatolni
- Munkalap készítés, csatolandó publikációk listája
- Idéző publikációk keresése internetes adatbázisban
 - Web of Science, Scopus, Google, stb
- Idézők letöltése (export), import, a publikációhoz csatolva az MTMT-be
- Kézi idéző bevitel, eredeti dokumentum(ok) alapján
- Minden idézőre
 - Idéző hiány kezelése
 - Idéző hitelesítése
 - Szerző jóváhagyása
- Idéző függőség jelölése (önidézet)
- Adminisztrátori láttamozás
- Teljességi időpont aktualizálása, szerzőnként, amikor mindent elvégeztünk
- Befejezés

Képzés, oktatás segítség

(jól képzett helyi adminisztrátorok nélkül nagyon nehéz)

- Rendszeres tanfolyamok
- Csoportos helyszíni oktatás
- Központi segítő szolgálat, tudományos közlemények ügyében képzett szakemberektől
- Egyéni probléma megbeszélés, egyeztetés után
- Technikai távsegítség

Mit hozhat a jövő?

- A résztvevők köre bővül, teljessé válik
 - „Aki kimarad az lemarad” szindróma
 - Egyre több helyen válik követelménnyé
 - MAB, OTKA, MTA, Bolyai pályázatok igénylik
- TÁMOP kiemelt kormányprojekt a NEFMI támogatásával
 - A cél: 308 millió Ft
 - Korszerű új szoftver
 - Támogatás a retrospektív adatfeltöltéshez
- Folyamatos fejlesztés,
 - Revízió a jelenlegi szoftverben
 - Csatlakozók részvétele a célok, eszközök megválasztásában

Köszönöm a figyelmet!